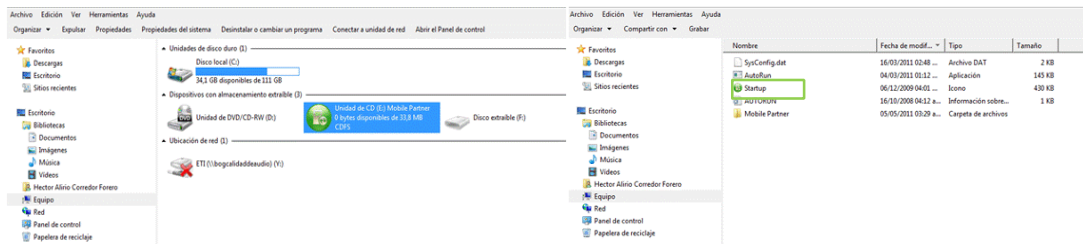
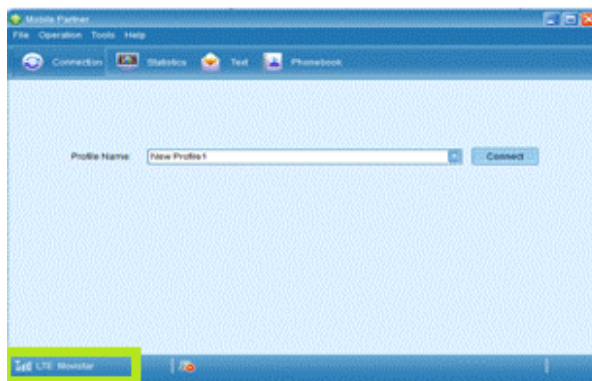


Instalación rápida Modem movistar LTE

Conecta el MODEM Huawei LTE a un puerto USB, si no tienes activo el AutoRun debes seleccionar la aplicación de AutoRun desde la memoria del dispositivo.

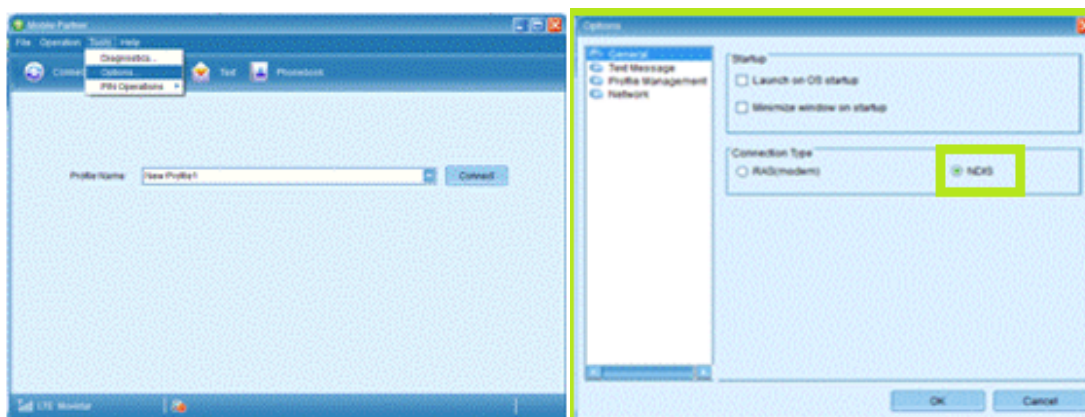


Una vez se instales el Software del MODEM LTE observarás en la pantalla principal el registro del dispositivo a la Red LTE movistar.



Antes de seleccionar la opción de Connect debes asegurarte de crear una cuenta de usuario, sigue los pasos descritos a continuación

Tools>Options>General> Connection Type> NDIS



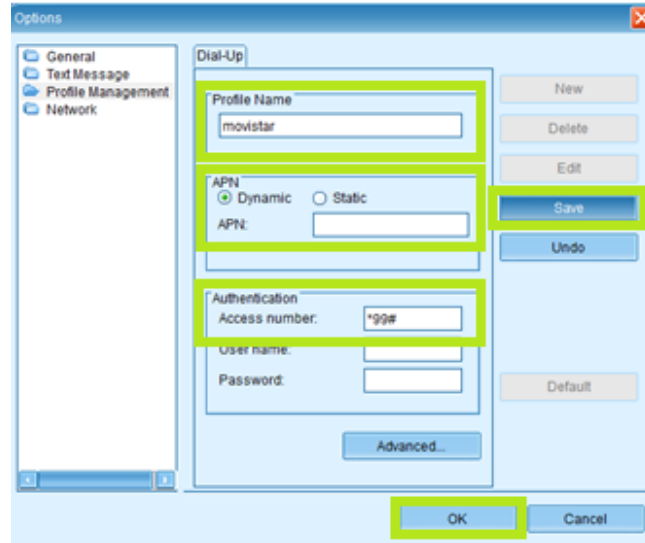
Profile Management> NEW

Profile Name "movistar"

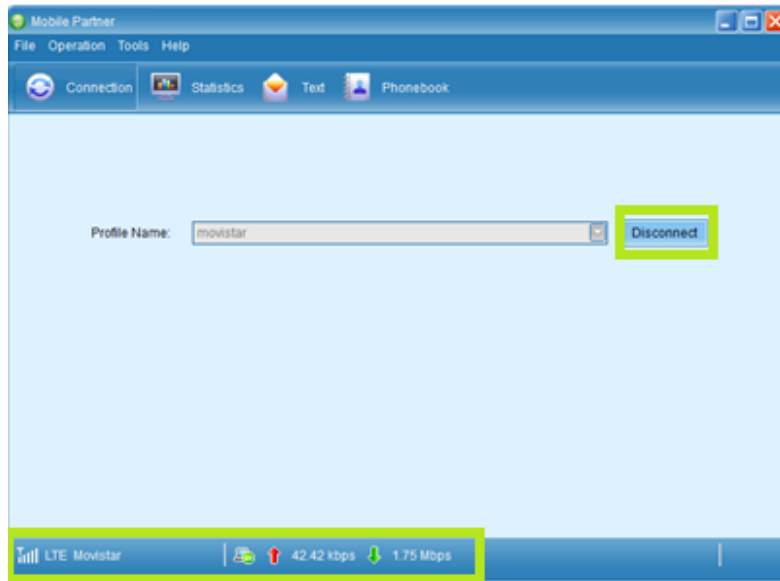
APN: Dynamic

Autentication: *99#

Save + OK

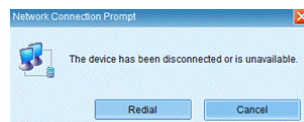


En la pantalla Principal del Mobile Partner debes seleccionar el Profile Name que has creado y pulsar la opción Connect



Podrás validar la conexión a la red LTE movistar en la parte inferior de la pantalla principal del Mobile Partner . Desde este momento podrás disfrutar el demo LTE movistar Campus Party 2011.

Nota: Si en tu pantalla aparecerá el siguiente mensaje



Debes cambiar tu MODEM a otro puerto USB, asegúrate de hacer extracción segura del dispositivo.